

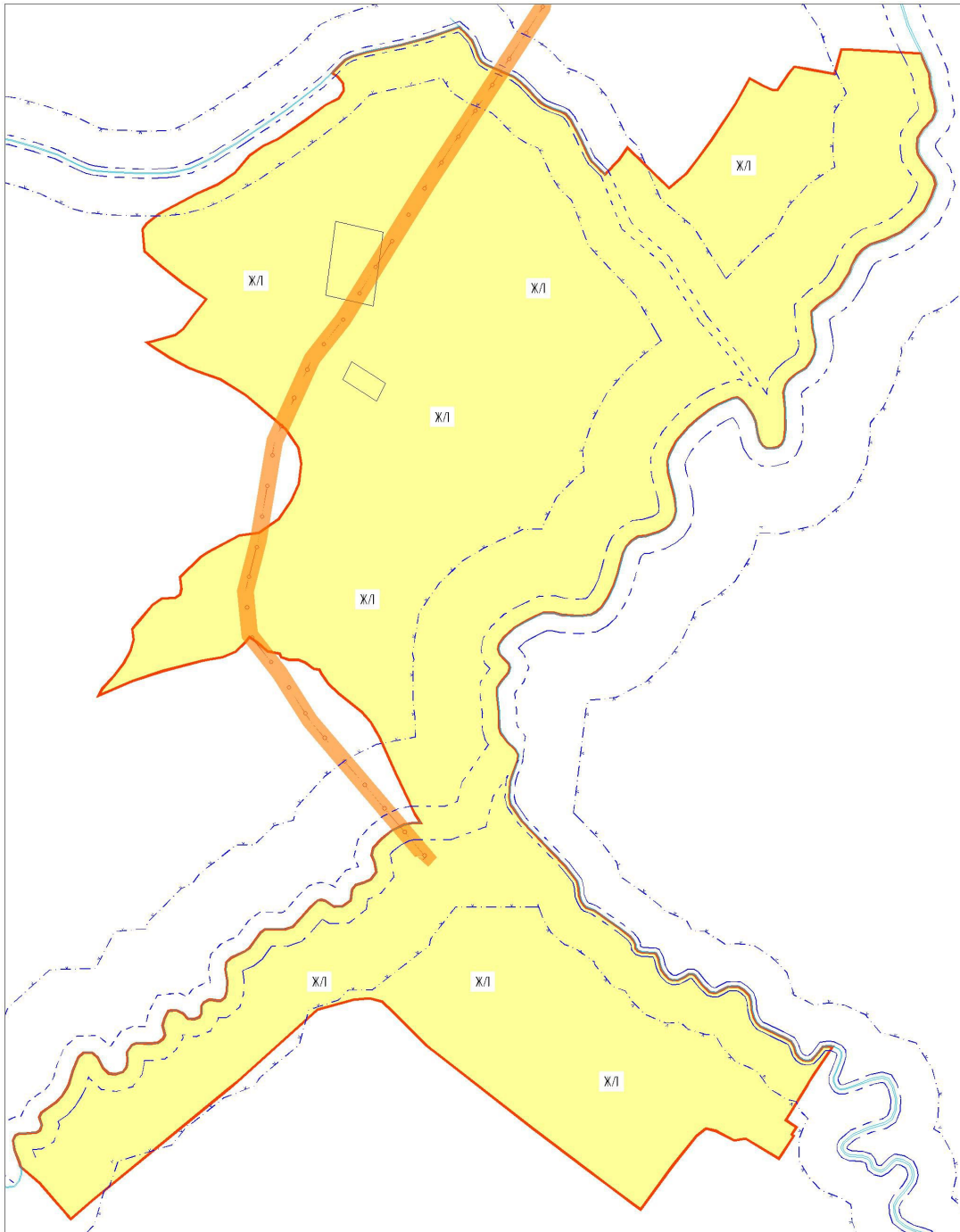
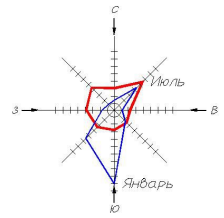
# ПРАВИЛА ЗЕМЛЕПОЛЬЗОВАНИЯ И ЗАСТРОЙКИ

д. Бардабашка 2 Бичуринского сельского поселения

Бардымского муниципального района Пермского края

Карта градостроительного зонирования территории,

зон с особыми условиями использования территории



## Условные обозначения

- Существующая граница населенного пункта
- Здания и сооружения
- Водные поверхности

## Жилые зоны

- ЖЛ Зона индивидуальной жилой застройки и ведения личного подсобного хозяйства

## Инженерная инфраструктура

- ЛЭП 6,10 кВ

## Санитарно-защитные зоны

- Береговая полоса
- Водоохранные зоны
- Санитарно-защитная зона ЛЭП 10, 500 кВ

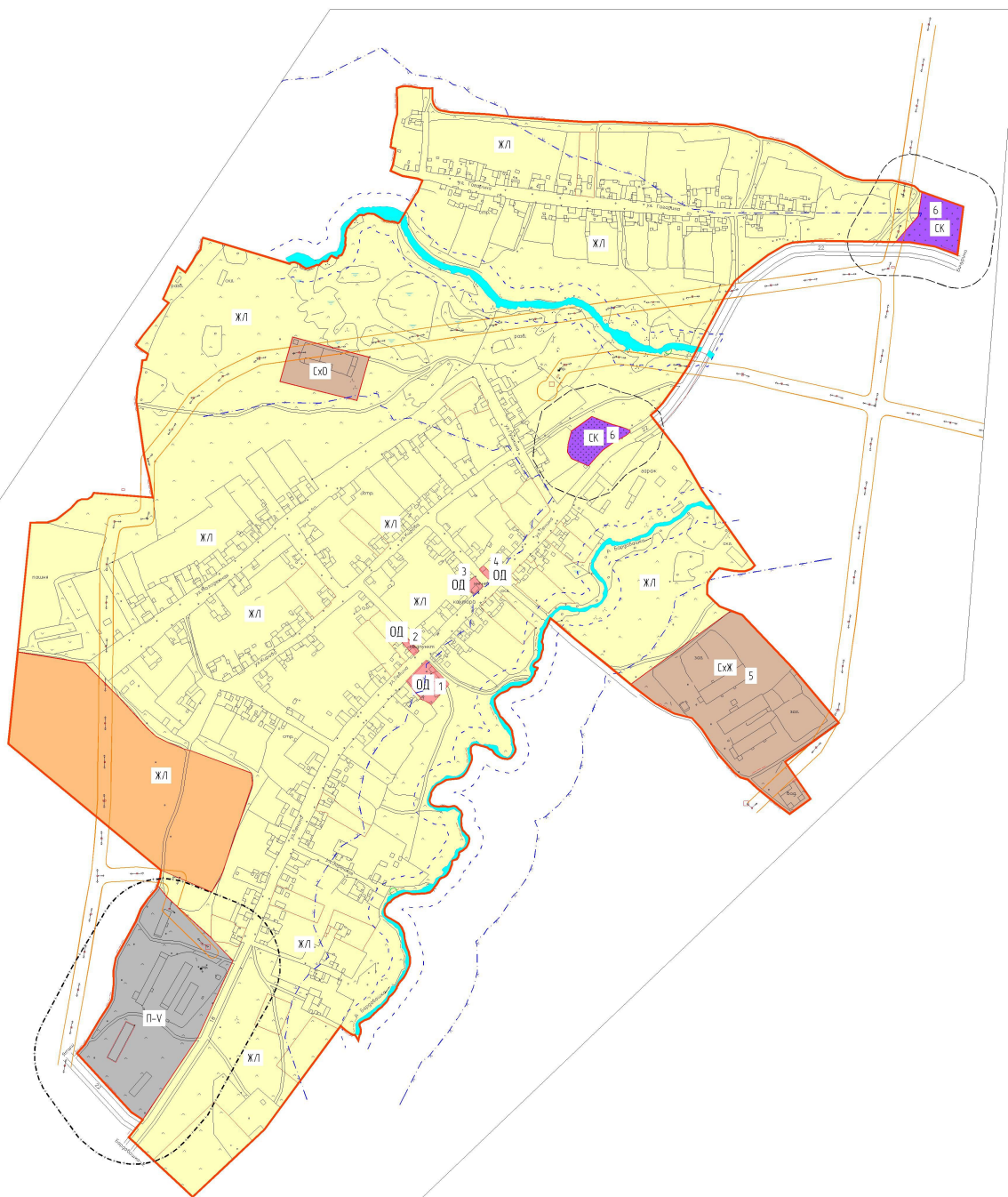
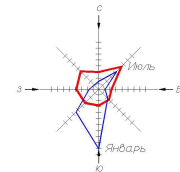
**M\_1:5000**

ООО "Бастил"	
ПРАВИЛА ЗЕМЛЕПОЛЬЗОВАНИЯ И ЗАСТРОЙКИ Бичуринское сельское поселение в Бардабашка 2 Карта градостроительного зонирования территории, зон с особыми условиями использования территории	
Генеральный директор	Уразов Р.Д.
Гл. арх. проекта	Уразов Р.Д.
Гл. инж. проекта	Мустаев И.А.
Исполнитель	Бакунов И.И.
Исполнитель	Туктамышева А.И.
с Барда 2014	

# ПРАВИЛА ЗЕМЛЕПОЛЬЗОВАНИЯ И ЗАСТРОЙКИ

д.Бардабашка 1 Бичуринского сельского поселения Бардымского муниципального района Пермского края

Карта градостроительного зонирования территории,  
зон с особыми условиями использования территории



## Условные обозначения

- Существующая граница населенного пункта
- Здания и сооружения
- Водные поверхности

## Жилые зоны

- ЖЛ Зона индивидуальной жилой застройки и ведения личного подсобного хозяйства
- ЖЛ Планируемая зона индивидуальной жилой застройки и ведения личного подсобного хозяйства

## Общественно-деловые зоны

- ОД Зона делового, общественного и коммерческого назначения
- ОН Зона объектов науки, образования и просвещения

## Зоны сельскохозяйственного использования

- СХО Зона размещения объектов размещения объектов обслуживания сельскохозяйственного производства
- СХК Зона размещения объектов животноводства

## Зоны специального назначения

- СК Зона кладбищ

## Производственные зоны

- П-У Зона производственно-коммунальных объектов с санитарно-защитной зоной не более 50м

## Инженерная инфраструктура

- ЛЭП 6,10 кВ
- Опоры ЛЭП 0,4 кВ

## Санитарно-защитные зоны

- Береговая полоса
- Водоохранные зоны
- Санитарно-защитная зона ЛЭП 10 кВ
- Санитарно-защитная зона кладбищ 50м
- Санитарно-защитная зона производственно-коммунальных объектов

## Экспликация:

Административно-общественные и деловые учреждения, учреждения культуры и искусства, спорта, культурные сооружения:

1. Дом культуры, библиотека
2. Медицинский пункт
3. Мечеть

Предприятия торговли и общественного питания:

4. Магазин
5. Ферма

Объекты специального назначения:

6. Кладбище

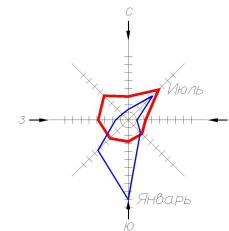
М 1:5000

ООО "Бэстли"	
ПРАВИЛА ЗЕМЛЕПОЛЬЗОВАНИЯ И ЗАСТРОЙКИ Бичуринское сельское поселение, д.Бардабашка 1 Карта градостроительного зонирования территории зон с особыми условиями использования территории	
Генеральный директор	Уразаев Р.Д.
Гл. арх. проекта	Уразаев Р.Д.
Гл. инж. проекта	Мустаев И.А.
Исполнитель	Бакунов И.И.
Исполнитель	Туктамышева А.И.
с Барда 2011.	

# ПРАВИЛА ЗЕМЛЕПОЛЬЗОВАНИЯ И ЗАСТРОЙКИ

с.Бичурино Бичуринского сельского поселения Бардымского муниципального района Пермского края

Карта градостроительного зонирования территории,  
зон с особыми условиями использования территории



- Числовые обозначения**
- 1 Существующая граница населенного пункта
  - 2 Проектная граница населенного пункта
  - 3 Зоны и сооружения
  - 4 Проектные зоны и сооружения
  - 5 Возвышенности
- Жилые зоны**
- Ж1 Зона индивидуальной жилой застройки и дачных ЛПХ
  - Ж2 Планировочная зона индивидуальной жилой застройки и дачных ЛПХ
- Общественно-деловые зоны**
- О1 Зона деловая, общественная и коммерческого назначения
  - О2 Зона объектов науки, образования и творчества
- Зоны рекреационного назначения**
- Р1 Зона объектов парков, отдыха и спорта
- Зоны сельскохозяйственного использования**
- СХ1 Зона сельскохозяйственных угодий
  - СХ2 Зона размещения объектов животноводства
- Производственные зоны**
- П1 Зона производственно-ремесленных объектов с санитарно-защитной зоной не более 50м
  - П2 Зона складов
  - П3 Зона складов
- Территории общего пользования**
- ТО1 Территория общего пользования
- Санитарно-защитные зоны**
- Береговая полоса
  - Водоохранные зоны
  - Санитарно-защитная зона (ЗЗ) 10, 35 м
  - Санитарно-защитная зона производственных объектов
  - Санитарно-защитная зона сельскохозяйственных объектов
  - Санитарно-защитная зона сельскохозяйственных объектов
  - Санитарно-защитная зона складов 50м
  - Санитарно-защитная зона промышленных сооружений
- Инженерная инфраструктура**
- Газопровод низкого давления
  - Газопровод среднего давления
  - Водопровод
  - Открытый ЛЭП 0,4 кВ

- Аббревиатуры-обозначения и другие сведения**
- 1 Администрация поселения, отделенная часть
  - 2 ООО ТРАПОР
  - 3 Индивидуальный предприниматель
  - 4 Дом культуры
  - 5 Училище культуры и искусства, спорт и отдых, культурная организация
  - 6 Детский Дом культуры
  - 7 Ясли-детский сад
  - 8 Детский сад
  - 9 Детский сад
  - 10 Детский сад
  - 11 Детский сад
  - 12 Детский сад
  - 13 Детский сад
  - 14 Детский сад
  - 15 Детский сад
  - 16 Детский сад
  - 17 Детский сад
  - 18 Детский сад

М\_1-5000

000 Бюджет  
ПРАВИЛА землепользования и застройки  
Бардымского муниципального района Пермского края  
на территории муниципального образования  
с. Бичурино Бардымского муниципального района

Генеральный директор: Чусовый Р.В.  
Гл. инж. проекта: Чусовый Р.В.  
Инженер: Бочуев И.И.  
Инженер: Тульчинский А.И.

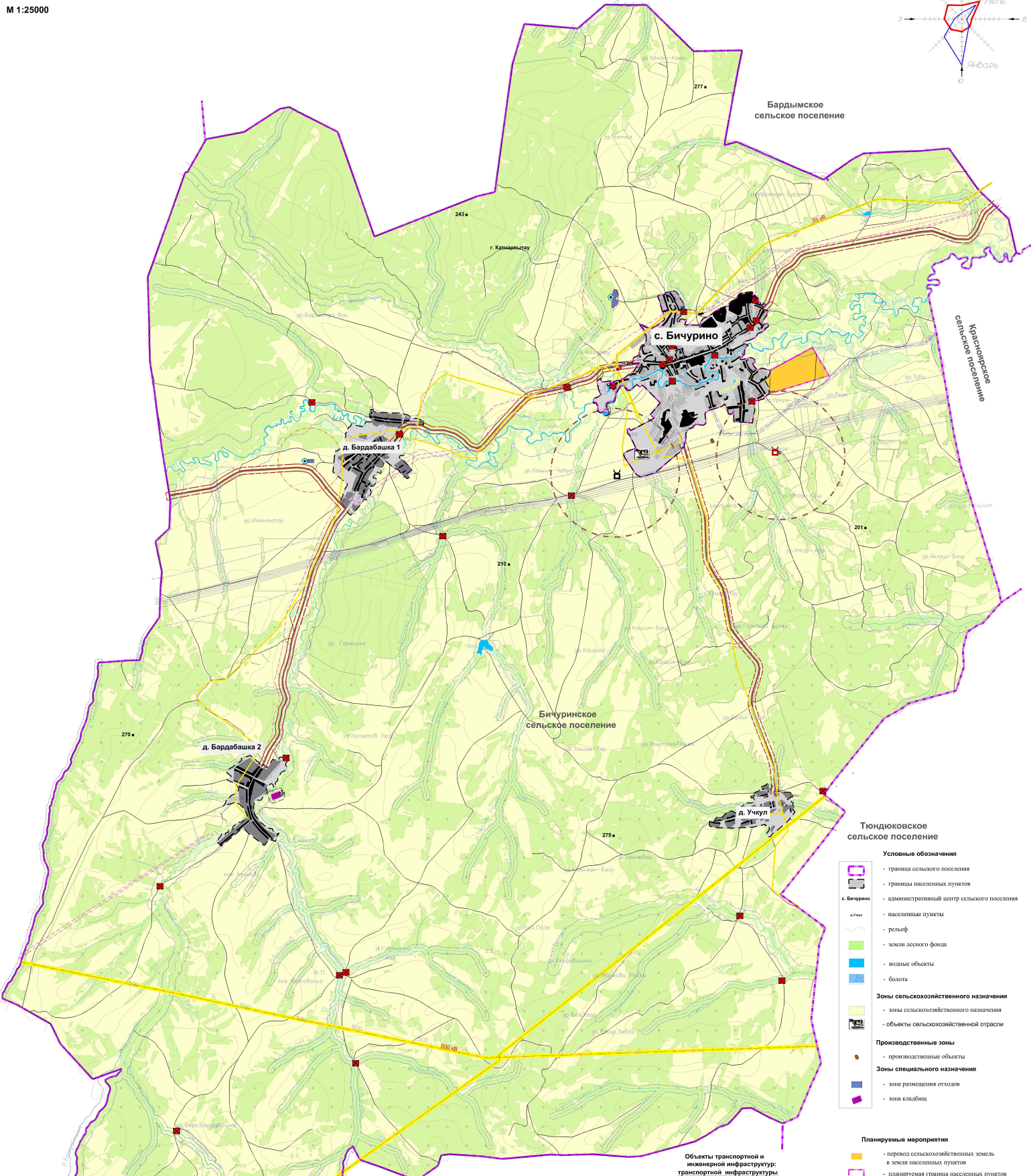
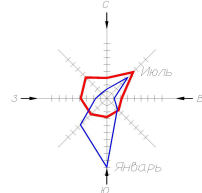
с. Бичурино  
2015

**ПРАВИЛА ЗЕМЛЕПОЛЬЗОВАНИЯ И ЗАСТРОЙКИ**

Бичуринское сельское поселение Бардымского муниципального района Пермского края

Карта градостроительного зонирования территории,  
зон с особыми условиями использования территории

М 1:25000



- Условные обозначения**
- граница сельского поселения
  - границы населенных пунктов
  - административный центр сельского поселения
  - населенные пункты
  - рельеф
  - земли лесного фонда
  - водные объекты
  - болота
- Зоны сельскохозяйственного назначения**
- зоны сельскохозяйственного назначения
  - объекты сельскохозяйственной отрасли
- Производственные зоны**
- производственные объекты
- Зоны специального назначения**
- зона размещения отходов
  - зона кладбищ
- Планируемые мероприятия**
- перевод сельскохозяйственных земель в земли населенных пунктов
  - планируемая граница населенных пунктов
  - полигон для временного размещения отходов

- Границы зон с особыми условиями использования территорий**
- водоохранные зоны
  - санитарно-защитная зона скотомогильника
  - санитарно-защитная зона свалок, полигонов ТБО
  - санитарно-защитная зона кладбищ
  - охранный зона высоковольтных ЛЭП
  - санитарно-защитная зона нефтепровода
  - санитарно-защитная зона газопровода
  - придорожная полоса - 50м
- Объекты специального назначения**
- кладбища
  - скотомогильник общепный
  - скотомогильник сибирейский
  - объекты размещения отходов потребления

- Объекты транспортной и инженерной инфраструктур:**
- транспортной инфраструктуры:**
- автомобильные дороги
  - региональные
  - муниципальные
  - местные, лесные
  - мостовые сооружения
- инженерной инфраструктуры**
- линии связи Ростелеком
  - линии связи "Уралэлектросвязь"
  - линии электропередач 35-500 кВ
  - линии электропередач -6, 10 кВ
  - электрические подстанции, центральные распределительные пункты
  - газопровод магистральный
  - газопровод межпоселковый

ООО "Басты"

**ПРАВИЛА ЗЕМЛЕПОЛЬЗОВАНИЯ И ЗАСТРОЙКИ**  
Бичуринское сельское поселение  
Карта градостроительного зонирования территории,  
зон с особыми условиями использования территории

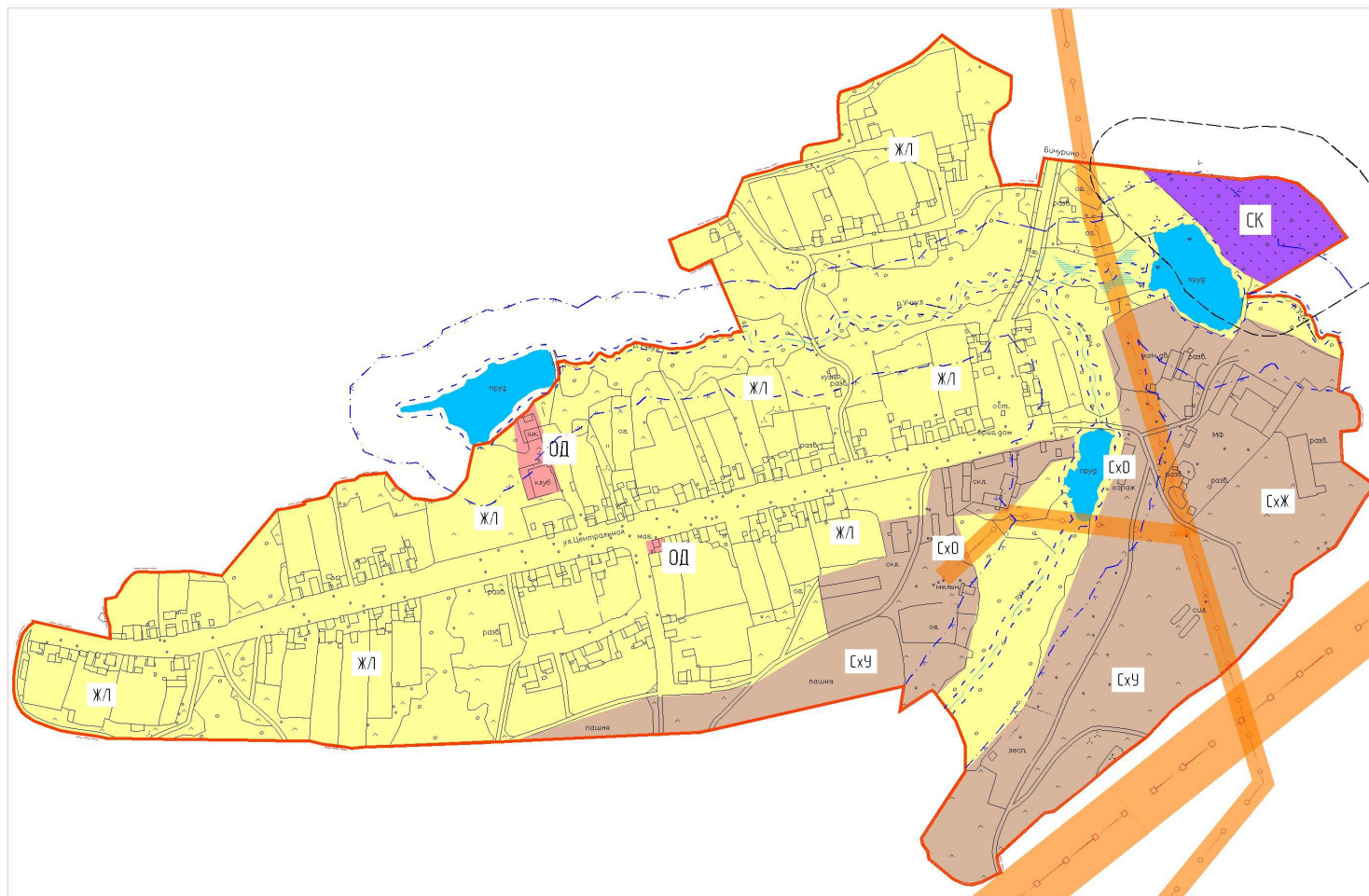
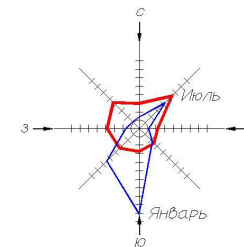
Генеральный директор: Хризов Р.Д.  
Гл. инж. проекта: Хризов Р.Д.  
Гл. арх. проекта: Мухомов И.А.  
Исполнитель: Барышев И.И.  
Исполнитель: Труфанова А.И.

с 2016  
2016

# ПРАВИЛА ЗЕМЛЕПОЛЬЗОВАНИЯ И ЗАСТРОЙКИ

д.Учкул Бичуринского сельского поселения Бардымского муниципального района Пермского края

Карта градостроительного зонирования территории,  
зон с особыми условиями использования территории



## Условные обозначения

Существующая граница населенного пункта

Здания и сооружения

Водные поверхности

## Жилые зоны

Ж/Л Зона индивидуальной жилой застройки и ведения личного подсобного хозяйства

## Общественно-деловые зоны

ОД Зона делового, общественного и коммерческого назначения

## Зоны сельскохозяйственного использования

СхО Зона размещения объектов размещения объектов обслуживания сельскохозяйственного производства

СхЖ Зона размещения объектов животноводства

СхУ Зона сельскохозяйственных угодий

## Зоны специального назначения

СК Зона кладбищ

## Инженерная инфраструктура

ЛЭП 6,10 кВ

ЛЭП 500 кВ

Опоры ЛЭП 0,4 кВ

**М\_1:5000**

## Санитарно-защитные зоны

Береговая полоса

Санитарно-защитная зона ЛЭП 10, 500 кВ

Водоохранные зоны

Санитарно-защитная зона кладбищ 50м

ООО "Бэстил"

ПРАВИЛА ЗЕМЛЕПОЛЬЗОВАНИЯ И ЗАСТРОЙКИ  
Бичуринское сельское поселение д.Учкул  
Карта градостроительного зонирования территории,  
зон с особыми условиями использования территории

Генеральный директор	Уразов Р.Д.
Гл. арх. проекта	Уразов Р.Д.
Гл. инж. проекта	Мустаев И.А.
Исполнитель	Бакунов И.И.
Исполнитель	Туктамышева А.И.

с Барда  
2014